



Rotamatik CNC – Wendespanner 5.Achse

Technische Daten 5.Achse:

Rotamatik - Type	Kurzbezeichnung	80	100	120	150
Abmessungen System:					
Gesamthöhe	mm H	145	145	180	225
Gesamtbreite	mm B	170	170	220	300
Gesamtlänge	mm L	180	260	340	440
Getriebehöhe	mm G	100	100	120	160
Schwekradius	mm S	110	110	150	190
Länge Innen	mm I	120	190	260	340
Durchmesser	mm D	110	130	180	250
Gewicht gesamt	Kg	11	20	35	58

Algemeine Angaben:

		FHA-17C	FHA-25C	FHA-32C	FHA-40C
Getriebe: Harmonic - Drive					
Durchgang Hohlwelle	mm d	18	18	32	45
Getriebeuntersetzung	1 :	100	100	100	100
Rundlauf toleranz	mm	0,01	0,01	0,01	0,01
Planlauf toleranz	mm	0,005	0,005	0,005	0,005
Eingabeinkrement	^o	0,001	0,001	0,001	0,001
Wiederholgenauigkeit	± ^o	0,001	0,001	0,001	0,001
Anfahr genauigkeit	± "	2	2	2	2

Leistungangaben:

Drehmoment, max	Nm	57	57	230	690
Haltemoment, max	Nm	28	28	84	227
Positioniergeschwindigkeit	sec/360°	2	2	2,5	3,5
Positionshaltung	Lageregelung				

Motor / Getriebe Bsp: FHA – 32C – 100 – L – S 1024 für SC 610

Digitaler AC-Hohlwellenantrieb kompatibel zu digitalen AC-Servoverstärker: Siemens, Heidenhain, Fanuc,

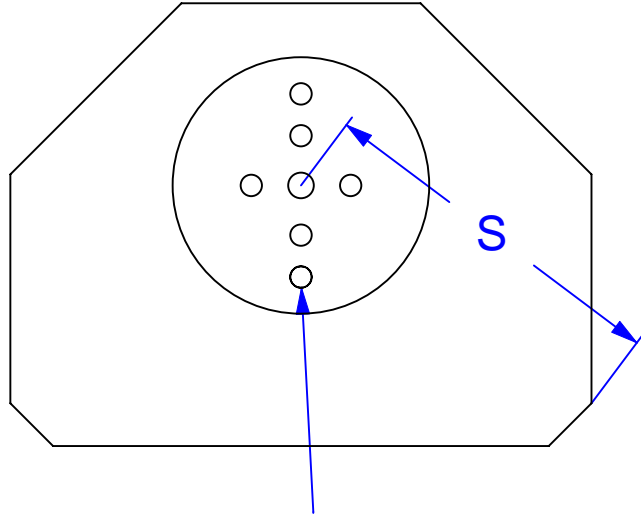
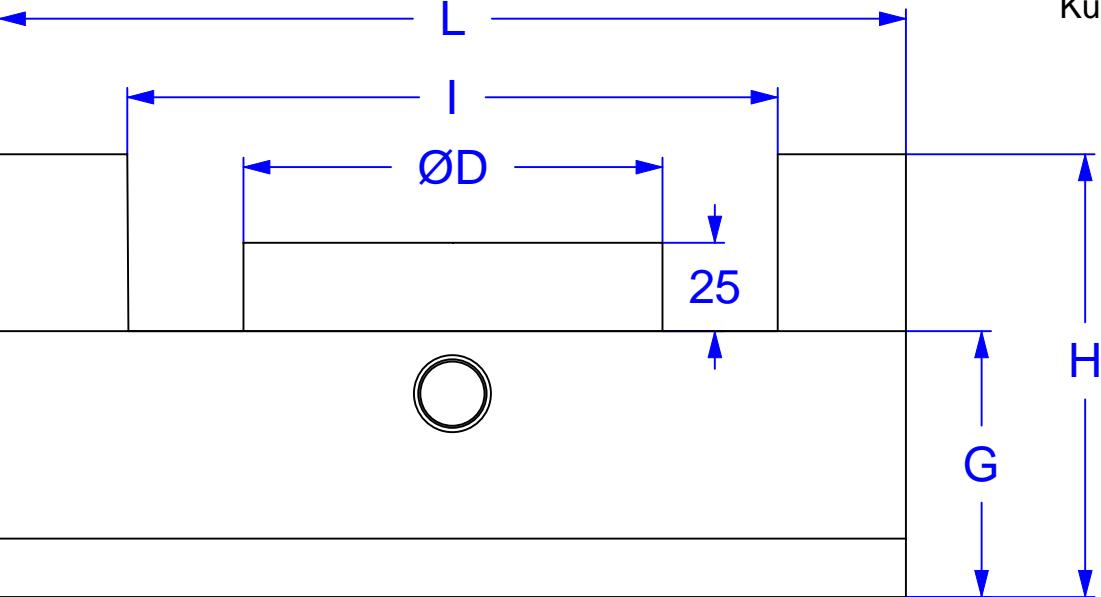
Auch mit separater Einachsenpositioniersteuerung über eine frei quitierbare M-Funktion ansteuerbar.

Das ein- und auswechselbare 5.Achsenmodul wird zwischen der Antriebs- und Stützseite in den Aufnahmebohrungen zentriert und mit zusätzlichen Befestigungsschrauben gehalten.

Kann an jedem Rotamatik nachgerüstet werden.

Gehäuse aus AL – Legierung AL F52, Oberfläche vernickelt. Andere Gehäuseabmessungen können angepasst werden.

Kurzbezeichnungen sind im " Technische Daten 5.Achse " ersichtlich



Aufnahme der Antriebs- und Stützseite

